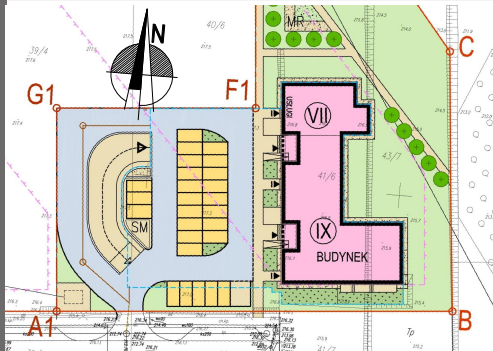


KWARCOWA

Piętro: 6
 Klatka: 2
 Pokoje: 2P+AK
 Powierzchnia: 46,25 m²

Mieszkanie:
M-65



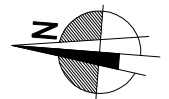
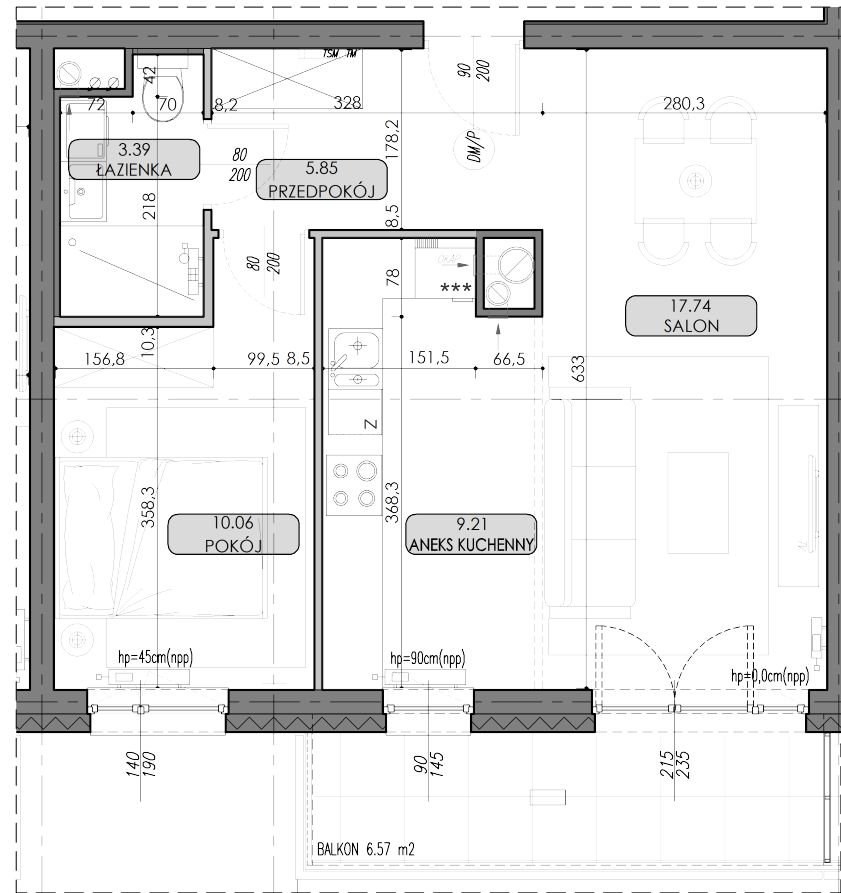
Biuro sprzedaży:

Przedsiębiorstwo budowlane BUDOM Sp. J.
 Józef i Leszek Krzysiak
 20-582 Lublin, ul. Kryształowa 22/1
 +48 517 180 192
www.budom-lublin.pl

Biuro projektowe:

**AUTORSKIE
 STUDIO**
 ARCHITEKTURY www.asa-architekci.eu

Uwagi:



SKALA 1:75



- Wymiary pomieszczeń, lokalizacje przyborów sanitarnych, urządzeń elektrycznych, wielkość i lokalizacja grzejników IP. podano zgodnie z projektem wykonawczym. Mogą wystąpić niewielkie różnice wymiarów i usytuowania elementów, powstałe w trakcie realizacji prac budowlanych. Podane wymiary są wymiarami w świetle pionowych przegród (ścian) w stanie wykończonym.
- Powierzchnia użytkowa lokalu jest określona na podstawie Rozporządzenia Ministra Rozwoju z dn. 11.09.2020 r. w sprawie szczegółowego zakresu i formy projektu budowlanego (Dz.U. z dn. 18.09.2020 r. poz.1609) zgodnie z zasadami opisanymi w polskiej normie PN-ISO-9836.