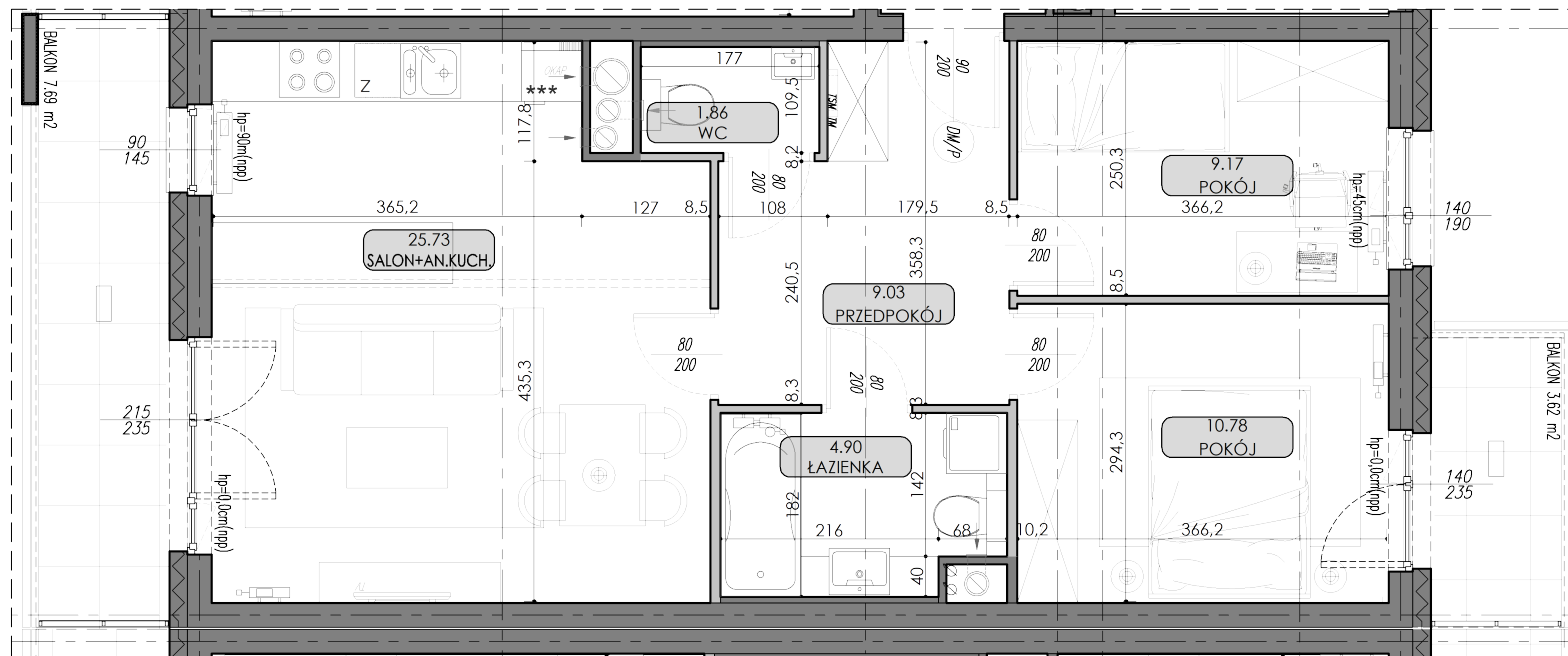


# KWARCOWA

Piętro: 1  
 Klatka: 2  
 Pokoje: 3P+AK  
 Powierzchnia: 61,47 m<sup>2</sup>

Mieszkanie:  
**M-44**



## Biuro sprzedaży:

Przedsiębiorstwo budowlane BUDOM Sp. J.  
 Józef i Leszek Krzysiak  
 20-582 Lublin, ul. Kryształowa 22/1  
 +48 517 180 192  
[www.budom-lublin.pl](http://www.budom-lublin.pl)

## Biuro projektowe:

AUTORSKIE  
**STUDIO**  
 ARCHITEKTURY [www.asa-architekci.eu](http://www.asa-architekci.eu)

## Uwagi:

SKALA 1:75



1. Wymiary pomieszczeń, lokalizacje przyborów sanitarnych, urządzeń elektrycznych, wielkość i lokalizacja grzejników IP. podano zgodnie z projektem wykonawczym. Mogą wystąpić niewielkie różnice wymiarów i usytuowania elementów, powstałe w trakcie realizacji prac budowlanych. Podane wymiary są wymiarami w świetle pionowych przegród (ścian) w stanie wykończonym.
2. Powierzchnia użytkowa lokalu jest określona na podstawie Rozporządzenia Ministra Rozwoju z dn. 11.09.2020 r. w sprawie szczegółowego zakresu i formy projektu budowlanego (Dz.U. z dn. 18.09.2020 r. poz.1609) zgodnie z zasadami opisanymi w polskiej normie PN-ISO-9836.

